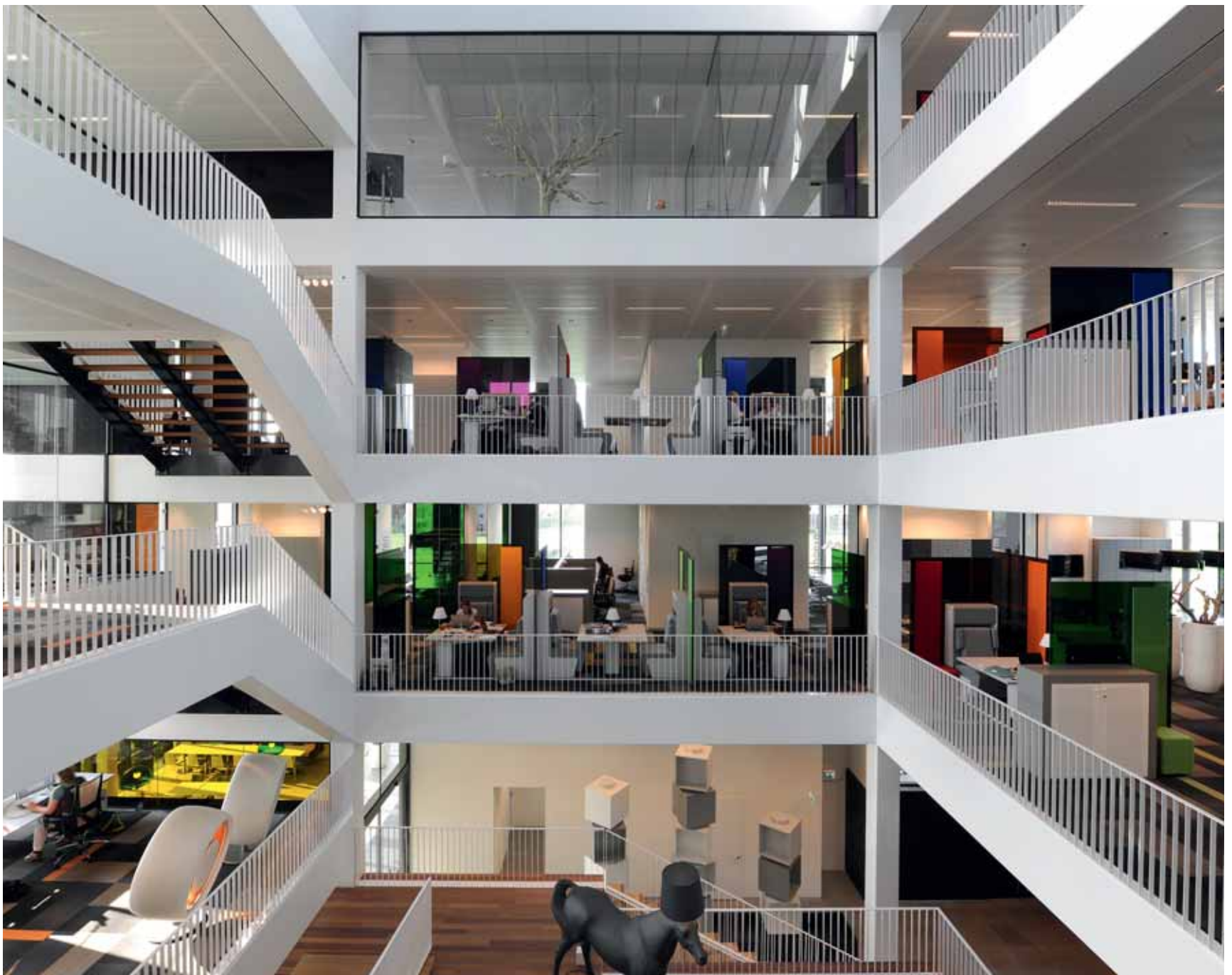


# Een huis voor co-creatie





**Als een 'minimal' sculptuur staat het nieuwe kantoor van ERA Contour aan een druk verkeersplein aan de rand van Zoetermeer, tussen snelwegen, nieuwbouw en windmolens. De sculptuur-associatie wordt versterkt doordat het gebouw in het water staat. Bovendien werken de bovengrondse parkeergarage en het daarop gelegen parkeerdek als een sokkel voor het gebouw.**

De zwarte kubus, waarvan de gevelstructuur een module van 90 bij 30 cm volgt, roept associaties op met de beelden van Sol LeWitt en Richard Serra. Maar de zwarte muurvlakken en gevelkolommen herinneren ook aan grootmeester Ludwig Mies van der Rohe. Ook binnen roepen zwartstalen binten en profielen de meester van het Bauhaus in de herinnering. Een architect die zowel het in- als het exterieur van zijn gebouwen tot in de kleinste details ontwierp. Net als Conix Architects uit Antwerpen, dat tekende voor het nieuwe hoofdkantoor van ERA Contour.

### Paneldiscussies

ERA Contour realiseert consumentgerichte nieuwbouw- en renovatieprojecten. Zij doet dit zowel in eigen beheer als voor gemeenten en corporaties. Co-creatie met partners en consumenten staat daarin centraal. Voorbeelden zijn onder meer Le Medi in Rotterdam, waar eengezinswoningen in mediterrane sfeer werden gebouwd en De Oriënt in de Haagse wijk Transvaal, geïnspireerd op de vele Oosterse culturen in die wijk. Via online-enquetes en paneldiscussies betrok ERA Contour de toekomstige gebruikers bij het ontwerpproces. Vanzelfsprekend deed het dat ook bij het eigen hoofdkantoor. Er vonden vele gesprekken plaats tussen Conix Architects

TEKST **Peter van Kester**  
FOTOGRAFIE **Serge Brison**

Opdrachtgever **ERA Contour, Zoetermeer**  
Ontwerp **Conix Architects, Antwerpen; projectteam Christine Conix, Peter Sanders, Bas De Haan, Luca Benedetti, Jowita Bojanowska, Ruxandra Belesica; interieurarchitecten Pieterjan Deblauwe, Karen Loyens**  
Werkplekconcept **i.s.m Veldhoen + Company**  
Conceptontwikkelaar **Synchroon, Utrecht**  
Interieurbouwer **Finitouch Interieurbouw, Amersfoort**  
Meubilair **Lensvelt, Moooi (via Rever, Utrecht)**  
Verlichting **Kartell, Toss B, XAL, Dark, Moooi, Deltalight, Flos (via Rever, Utrecht)**  
Akoestisch wandbekleding (**Vibrasto**) **Dox Acoustics, Malle (B)**  
Tapijttegels **Shaw (via PR-Trading, Oosterhout)**  
Keramische tegels **Mosa, Maastricht**  
Glazen wanden en deuren **Saint-Gobain Glassolutions Interior**  
Ingenieur techniek **DWA (alle technische installaties en akoestiek)**  
Bouwkundige aannemers **JP Van Eesteren – TBI Bouw**  
Oppervlakte **3800 m<sup>2</sup> (bovengronds)**



FOTO LINKS

**Het centrale atrium met de daaromheen gelegde split-level verdiepingen**

FOTO BOVEN

**Op maat gemaakte cockpit met in hoogte verstelbare tafel**

FOTO RECHTS ONDER

**Het grafisch opengewerkte exterieur met de hoofdingang**

en vertegenwoordigers van alle afdelingen. Tijdens het hele traject koppelden zij voortdurend terug naar de architecten. Alle betrokkenen stond een open en huiselijke sfeer voor ogen. Geen cellenkantoren of gesloten afdelingen, maar open, flexibele werkplekken die ontmoeting en kennisdeling stimuleren. Niet alleen tussen de medewerkers van ERA Contour intern, maar ook met de klanten en partners, zoals architecten, installateurs en constructeurs. Deze mentaliteit van co-creatie bepaalde de vorm en inrichting van het hele gebouw.



FOTO BOVEN LNKS  
**Cockpits met in hoogte  
verstelbare tafels**

FOTO BOVEN RECHTS  
**Kantine- en vergader-  
ruimte met akoestische,  
textiele kleurbanen**

FOTO ONDER  
**Lockers, pantry en  
zicht op een afgesloten  
vergaderruimte**



### In- en doorkijkjes

“Ons bureau werkt altijd vanuit een aantal parameters” vertelt Christine Conix, oprichtster van Conix Architects. “Een daarvan is dat we context-gebonden ontwerpen, dat wil zeggen dat we altijd uitgaan van de bouwlocatie. Hier was dat het drukke verkeersknooppunt. Maar ook flexibiliteit vinden wij belangrijk, net als sereniteit. Hoe breng je rust in een gebouw terwijl je de omgeving niet ontkent?” Het kantoor werd op gelijke hoogte met de omliggende verkeersdijk ontworpen zodat het uitzicht niet gehinderd werd. Binnen sneed men een grote kubus weg zodat er in het hart van het ontwerp een imponerend atrium ontstond. De split-level verdiepingen die inventief rond dit atrium werden gelegd, laten alle ruimten dynamisch in elkaar overvloeien. Zij spelen bovendien met de hoogte-

verschillen tussen de snelweg en het omliggende maaiveld en openen interessante vergezichten naar buiten. Om het exterieur minder streng te maken brak Conix Architects het open met verticale kolommen en hoge, repeterende vensterstroken. Zij geven de gevel een subtiel, grafisch ritme en laten de buitenwereld rijkelijk binnenstromen. Tegelijk bieden zij passerende automobilisten interessante kijkjes in en door het gebouw. Conix Architects heeft bijna vijftig medewerkers, verdeeld over twee kantoren in Antwerpen en Brussel. Christine Conix stelt het bureau bewust samen vanuit vele nationaliteiten, strevend naar een rijke, multiculturele inbreng. Ook duurzaamheid is een thema binnen het bureau. “Het ERA Contour kantoor heeft een A+ energieniveau, maar voor ons gaat duurzaamheid verder” zegt Conix. “Natuurlijk energiebesparing, maar bijvoorbeeld ook materiaalgebruik, lichttoetreding, bereikbaarheid en flexibiliteit. Tijdens het ontwerpproces hebben wij ook studies gedaan naar hergebruik en aantrekkelijke herindeelbaarheid van het gebouw. ERA Contour is al heel ver in het flexwerken - zelfs de directeur heeft geen eigen kamer meer. Het thuisgevoel en het kantoorgevoel lopen in elkaar over.”

### Akoestische rust

Lopend door het gebouw ontdekt de bezoeker een knappe, voortdurend veranderende balans tussen open en gesloten ruimten. De gradaties verlopen, onopvallend, steeds van dicht naar half open naar open. De concentratiewerkplekken en de project- en brainstormruimten functioneren als de meer intieme hoekjes in het gebouw. Ze zijn vernoemd naar de verschillende projecten van ERA Contour en vergemakkelijken het afspreken (‘morgen vergadering in De Horsten!’). Net als het exterieur is het interieur vierkant, maar nooit hoekig. Ook hier breken verticale accenten het volume open. Organische fauteuils, halfronde lamparmaturen tot en met het surrealistische verlichtingspaard van Moooi zorgen voor ontspanning.





FOTO BOVEN  
**Etreebalie en receptie. Aan het  
 plafond akoestische, textiele  
 kleurbanen**

PLATTEGROND BOVEN  
**Niveau 2 en 2,5**

PLATTEGROND ONDER  
**Niveau 3 en 3,5**

Opmerkelijk is de akoestische rust in het open gebouw. Dit komt niet alleen door de vloerbedekking, de stoffering en de kleurige, akoestische panelen die als accent bij de ingang hangen. Ook de levendige kleurbanen op de witte muren, werken geluidabsorberend en zijn dus niet enkel decoratief. Ze zijn gemaakt van Vibrasto, dat bestaat uit een laag schuim afgewerkt met textiel. Sommige lopen door tot hoog in de nok van het atrium. Zelfs kastdeuren zijn voorzien van akoestische afwerkingen. De verschillende verdiepingen hebben een eigen kleurengamma om de oriëntatie in het gebouw te bevorderen. Van boven naar beneden verloopt het van rood naar oranje naar geel. De kleuren keren ook terug in de stoffering van de flex- en belplekken, de verlichting en in de glazen wanden en deuren van Saint Gobain.

### Maatwerk

Kasten, bergmeubels, concentratiewerkplekken, cockpits, balies en tafels werden door Conix Architects op maat ontworpen. Ze zijn ontwikkeld in samenwerking met Inof zodat ze volledig voldoen aan de Nederlandse normen en werkbehoefte van ERA. De bureaubladen zijn elektronisch in hoogte verstelbaar zijn: als gebruiker toets je een persoonlijke code in en vervolgens past het meubel zich aan jouw maten aan. Op iedere verdieping bevinden zich pantry's en kopierruimten. Door het hele gebouw zijn digitale aansluitingen aangebracht zodat de werknemers overal kunnen inpluggen. De kleuren van de lampen, meubels, glaspanelen en de akoestische wanden, zelfs de patronen in de vloertegels, herinnerden mij aan de rijke kleurgamma's van Donald Judd, die andere kampioen van de minimal art. Waarmee de minimal cyclus in het nieuwe hoofdkantoor van ERA Contour rond is.

[www.conixarchitects.com](http://www.conixarchitects.com)

